

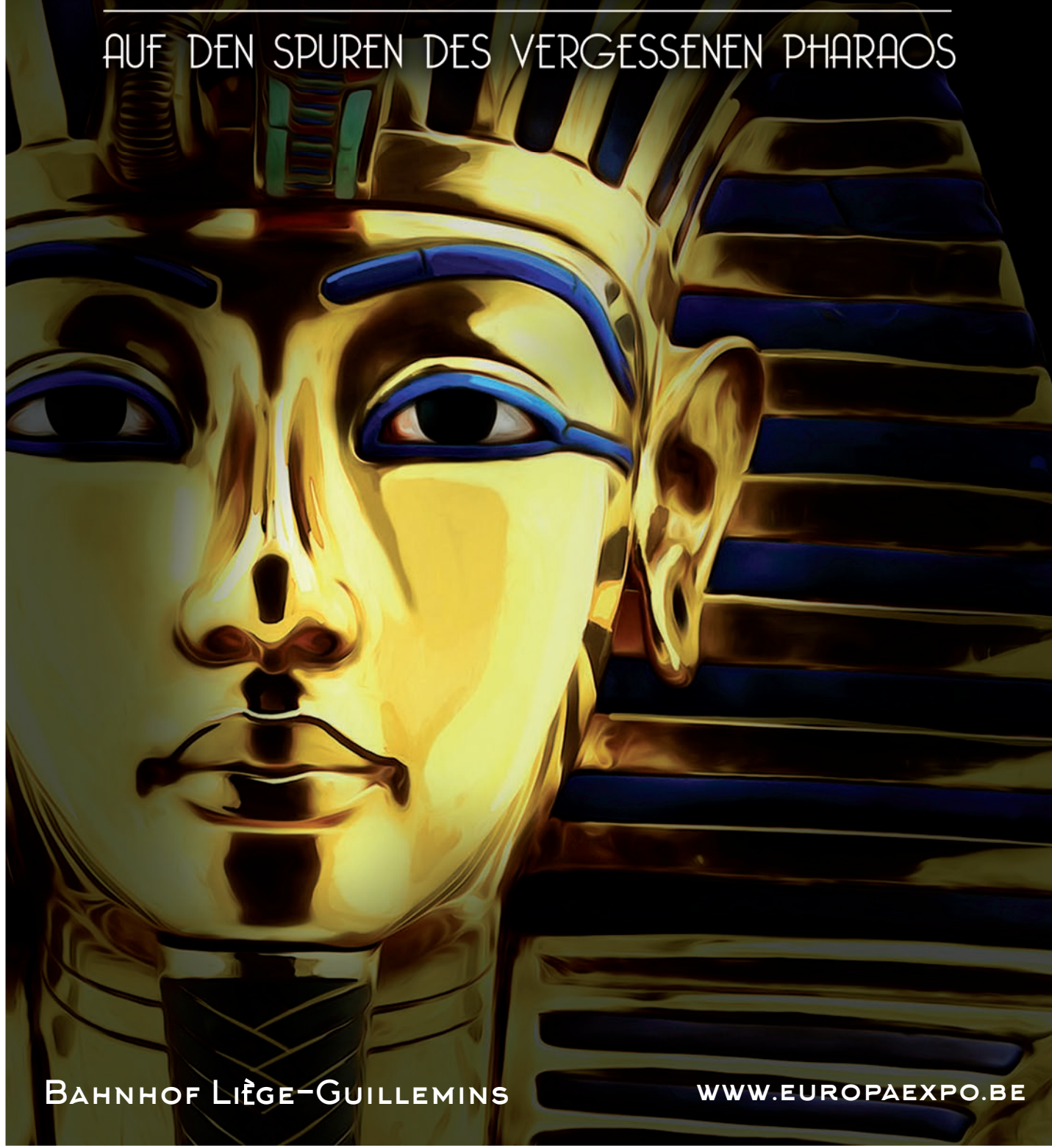
EXPO •

VERLÄNGERUNG

> 30.08.2020  
01.05.2020

# TUTANCHAMUN

AUF DEN SPUREN DES VERGESSENEN PHARAOS



BAHNHOF LIÈGE-GUILLEMINS

[WWW.EUROPAEXPO.BE](http://WWW.EUROPAEXPO.BE)



*-Können Sie  
etwas sehen?  
-Ja ... Es ist  
überwältigend!*

LORD CARNARVON &  
HOWARD CARTER  
26. NOVEMBER 1922

### WILLKOMMEN IM GRAB TUTANCHAMUNS!

**BESUCHEN SIE DAS GRAB DES JUNGEN PHARAOS MIT DEM TRAGISCHEN SCHICKSAL VOM 14. DEZEMBER 2019 BIS ZUM 30. AUGUST 2020 IM BAHNHOF LÜTTICH GUILLEMINS UND ENTDECKEN SIE DIESEN HISTORISCHEN ORT GENAU SO, WIE IHN DER ARCHÄOLOGE HOWARD CARTER VOR FAST 100 JAHREN VORFAND. DIESES PROJEKT DES ERFOLGSTEAMS VON EUROPA EXPO WIRD DIE AMBITIONIERTESTE AUSSTELLUNG SEIN, DIE TUTANCHAMUN IN BELGIEN JEMALS GEWIDMET WURDE.**

Die verschiedenen Nachbildungen, darunter zahlreiche Stücke, die in Ägypten selbst vom *Supreme Council of Antiquities Replica Production Unit* angefertigt wurden, sollen dem Besucher einen wahrhaft magischen Moment beschern. Von den Produkten, die zur Anfertigung der Wandmalereien verwendet wurden über die vor 33 Jahrhunderten in Ägypten üblichen Schreibverfahren bis hin zum Schimmelbefall auf den Mauern des Grabes wurde kein Detail außer Acht gelassen!

*EIN EINZIGARTIGES MASS AN PRÄZISION UND GENAUIGKEIT. SIE WERDEN DAS BERÜHMTESTE GRAB DER WELT SO BEWUNDERN KÖNNEN, WIE ES SEIT SEINER ENTDECKUNG NIEMAND MEHR GESEHEN HAT.*

Ein nachgebauter Teil des Königspalastes, sowie eine Replik der Werkstatt des Oberbildhauers der 18. Dynastie, Thutmosis, lassen Sie in das Herz des Alten Ägyptens eintauchen. **Zwei Weltpremieren!**

### MIT DER WERTVOLLEN UNTERSTÜTZUNG DES KÖNIGLICHEN PALASTES

Über die Unterstützung der Ausstellung durch die Schirmherrschaft der Königin hinaus verleiht der Hof erstmals eine Sammlung von Objekten und Fotos, die seinerzeit von Königin Elisabeth aus Ägypten mitgebracht wurden.





---

## EINE PHARAONISCHE AUSSTELLUNG IN LÜTTICH

---



*EINE AUSSTELLUNG VON INTERNATIONALEM RANG, DER DIE ZAHLREICHEN ORIGINALE (ZUM TEIL LEIHGABEN EUROPÄISCHER MUSEEN UND ZUM TEIL SCHÄTZE AUS GROSSARTIGEN, BISHER NIEMALS ÖFFENTLICH GEZEIGTEN PRIVATSAMMLUNGEN) NOCH ZUSÄTZLICHES GEWICHT VERLEIHEN.*

Auch die direkte Mitwirkung hochrangiger Wissenschaftler zeugt von der beispiellosen Tragweite dieser Ausstellung. An der Spitze dieser Gruppe, zwei große Namen:

> **DIMITRI LABOURY**, Forschungsleiter beim F.R.S. – FNRS und Dozent für Kunstgeschichte und Archäologie des pharaonischen Ägyptens an der Universität Lüttich. Als Fachmann für dieses Zeitalter ist er auch der Autor einer umfangreichen und maßgeblichen Biografie Echnatons.

> **SIMON CONNOR**, ehemaliger Konservator des Museo Egizio in Turin und Forscher des New Yorker Metropolitan Museum of Art. Derzeit ist er Forschungsbeauftragter des F.R.S. – FNRS und Forscher an der Universität Lüttich.

Am 14. Dezember 2019 beginnt ein faszinierendes Unterfangen. Der Schleier hebt sich und gibt den Blick frei auf das Leben zur Zeit Tutanchamuns und auf das Geheimnis, das seinen Tod umgibt. Eine unglaubliche Faszination geht bis heute davon aus! Wandeln Sie auf den Spuren der wichtigsten Entdeckung in der Geschichte der Archäologie.

**NUR ZU SEHEN IM BAHNHOF LÜTTICH-GUILLEMINS, VOM 14. DEZEMBER 2019 BIS ZUM 31. MAI 2020!**



### *EINE ÄUSSERST SPANNENDE AUSSTELLUNG*

Der Entdecker des Grabes, Howard Carter, führt als Erzähler selbst durch die Ausstellung. Er fordert den Besucher auf, ihn auf seiner Suche nach dem Grab des Tutanchamun zu begleiten. Dabei werden sowohl die Entdeckung selbst, als auch der historische Kontext und der wissenschaftliche Umgang mit dem Fund thematisiert.

### **DAS ABENTEUER DER ENTDECKUNG**

In diesem Teil der Ausstellung wird von der Begegnung zwischen dem Archäologen Howard Carter und seinem Mäzen, Lord Carnarvon, erzählt. Im Vordergrund stehen dabei auch die archäologischen Hinweise und die Ereignisse, die zur Freilegung der ersten Stufen zum Grab am 22. November 1922 führten.

### **DAS GRAB UND SEINE FREILEGUNG**

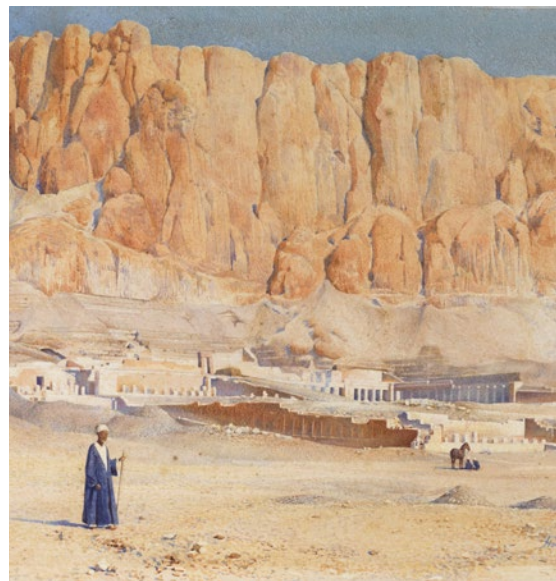
Dieser Bereich ist dem Grab und seiner zehn Jahre dauernden Freilegung durch Carter und die Mitglieder seines Teams gewidmet. Alle Gegebenheiten wurden dabei völlig wirklichkeitsgetreu rekonstruiert. Ein Saal ist der Analyse bestimmter Fundstücke gewidmet, die für besonders wichtige Dinge im Leben eines Pharaos stehen:

- Schrift
- Musik
- Hygiene
- Ernährung
- Kriegführung
- Diplomatische Beziehungen
- ...

### **TUTANKHAMUNS ÄGYPTEN**

Hier kommt der Besucher in Kontakt mit dem historischen und geografischen Kontext, in dem Tutankhamun und seine Zeitgenossen lebten. Bestimmte Elemente seines Lebens, seiner Herrschaft und seines Todes werden dabei besonders hervorgehoben. Die behandelten Themen stehen im Zusammenhang mit dem Alltag und mit der Funktionsweise der Gesellschaft:

- Die soziale Hierarchie
- Die Frau und ihr gesellschaftlicher Status
- Die Kunst und ihre Konventionen
- Die Religion
- Die Thanatologie und die Mumifizierung
- ...





### AM AUSGANG DES GRABES

Hier nehmen wir Einblick in die Ereignisse nach der Entdeckung des Grabes und ermessen deren direkte und indirekte Auswirkungen auf die Politik, auf die Begeisterung für Ägypten und auf die Ägyptologie.

Nacheinander werden folgende Themen behandelt:

- Die politischen Auseinandersetzungen zwischen Carter und den ägyptischen Nationalisten
- Die überschwängliche Begeisterung in den Medien und der touristische Ansturm nach dem Bekanntwerden der Entdeckung
- Der Besuch Königin Elisabeths in Ägypten in Begleitung des renommierten belgischen Ägyptologen Jean Capart und dessen Auswirkungen auf die Ägyptologie in Belgien
- Die heutige Forschungsarbeit über die DNS von Mumien
- Die Versuche, das Aussehen des Pharaos zu rekonstruieren
- ...

### *EIN IMMERSIVES ERLEBNIS*

Die Faszination dieser von Europa Expo produzierten Ausstellung liegt sowohl in ihrer Sogwirkung, mit der sie den Besucher regelrecht in ihren Bann zieht, als auch in den gezeigten Originalstücken und mythischen Gegenständen.

Eine feinsinnige Mischung aus spielerischem Umgang und didaktischen Inhalten, aus Immersion und Erzählung, aus unglaublich echt wirkenden Nachbildungen und museografischen Bereichen, die das Publikum begeistern wird. Hier taucht der Besucher regelrecht ein in das Alte Ägypten!

### AUTHENTISCHE GEGENSTÄNDE

Es werden über 350 emblematische Kunstwerke aus prestigeträchtigen Einrichtungen und aus Privatsammlungen aus aller Welt ausgestellt.

Einige davon sind sogar zum allerersten Mal in der Öffentlichkeit zu sehen!

### ... UND REPLIKEN VON AUSSERGEWÖHNLICHER QUALITÄT

Sämtliche Grabbeigaben Tutankhamuns wurden von spezialisierten Handwerkern nachgebildet, um sein Grab originalgetreu zu rekonstruieren.

**250 Objekte** stammen direkt aus der Werkstatt des Museums von Kairo.

### *EINE DIDAKTISCHE AUSSTELLUNG*

Die Ausstellung richtet sich natürlich an Liebhaber des Alten Ägyptens – aber nicht ausschließlich. Es soll ein möglichst breites Publikum angesprochen werden, darunter auch Kinder und Schulen, die generell zu den wichtigsten Besuchergruppen unserer Ausstellungen zählen.

Um selbst Personen anzulocken, die es nicht unbedingt in die großen Museen zieht, setzen wir auf ein Modell, das immersive Ausstellungen mit „traditionelleren“ musealen Formen verbindet. Das zielorientiert gewählte, aber dennoch sehr ansprechende Thema erlaubt es, möglichst viele Menschen für den Beruf des Archäologen und für die Ägyptologie zu interessieren. Indem sie die Öffentlichkeit an den modernen Forschungs-



und Analysemethoden teilhaben lässt, zeigt die Ausstellung zugleich, dass Tutankhamun auch fast einhundert Jahre nach der Entdeckung seiner letzten Ruhestätte aktuell bleibt.

Außerdem räumt sie mit gewissen Klischees in Bezug auf den jungen Pharaon auf (das angeblich völlig intakte Grab und der berühmte „Fluch“ der darauf lastete) und wirkt der verzerrten Sichtweise der meisten Menschen in Verbindung mit ägyptischer Kunst entgegen.

Nicht zuletzt betont sie auch die Auswirkungen des Fundes in Belgien durch den Einfluss von Königin Elisabeth und dem belgischen Wissenschaftler Jean Capart, der zur Entwicklung der Ägyptologie in bedeutendem Maße beigetragen hat.

### *EIN FEDERFÜHRENDER WISSENSCHAFTLICHER AUSSCHUSS*

Trotz des populärwissenschaftlichen Ansatzes wird unter der Aufsicht von hochkarätigen Forschern, die eng in die Verwirklichung des Projektes eingebunden sind, auf eine äußerst

rigorose Vorgehensweise geachtet.

An der Spitze dieser Gruppe, zwei große Namen:

Dimitri Laboury, Forschungsleiter beim F.R.S. - FNRS und Dozent für Kunstgeschichte und Archäologie des pharaonischen Ägyptens an der Universität Lüttich. Als Fachmann für dieses Zeitalter ist er auch der Autor einer umfangreichen und maßgeblichen Biografie Echnatons.

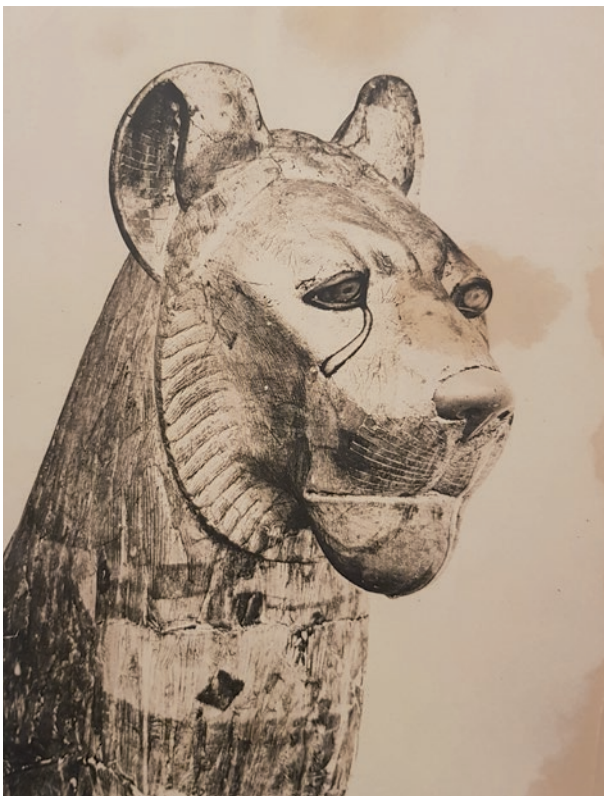
Simon Connor, ehemaliger Konservator des Museo Egizio in Turin und Forscher des New Yorker Metropolitan Museum of Art. Derzeit ist er Forschungsbeauftragter des F.R.S. - FNRS und Forscher an der Universität Lüttich.

Um möglichst nah an der historischen Realität zu bleiben, werden die beiden wissenschaftlichen Kommissare von Jean-Michel Bruffaerts (Historiker und Capart-Experte) und Hugues Tavier (renommierter Restaurator – Universität Lüttich / ENSAV La Cambre – und Spezialist der experimentellen Archäologie mit 20 Jahren praktischer Erfahrung in Ägypten) begleitet.

### *EIN ESCAPE GAME IM HERZEN DER EXPO*

**DER FLUCH DES PHARAOS DROHT WEITER UM SICH ZU GREIFEN! DIE ÖFFNUNG VON TUTANKHAMUNS GRAB HAT EINE MYSTISCHE KRAFT ERWECKT, DIE SEIT ALTER ZEIT DORT SCHLUMMERT. AUF DEN SPUREN VON HOWARD CARTER SOLLEN DIE SPIELER DIE WELT VOR DEM ÜBEL BEWAHREN, DAS IHR DROHT.**

Dieses Escape Game, ganz im Sinne der für Europa Expo typischen innovativen Denkweise, bildet einen integrierenden Bestandteil der Ausstellung – und zwar während der gesamten Dauer des Events. Eine belgische Premiere! Nur die Spieler werden in der Lage sein, die subtil in die Szenografie eingebauten Elemente zu erkennen, die ihnen beim Lösen der Rätsel helfen können.





## INFORMATIONEN

14.12.2019 – 30.08.2020

### TICKETS ONLINE :

[www.europaexpo.be](http://www.europaexpo.be)

**HINTER DEM NAMEN EUROPA EXPO VERBIRGT SICH EIN FÜR SEIN FACHWISSEN AUF DEM GEBIET DER PRODUKTION UND ORGANISATION HOCHRANGIGER AUSSTELLUNGEN INTERNATIONAL ANERKANNTES TEAM.**

**UNSER ZIEL?** Die Förderung des belgischen und internationalen Erbes anhand origineller, dreidimensionaler Szenografien von überschaubarer Größe.

**UNSERE STÄRKE?** Immersion. Mit Hilfe naturgetreuer Inszenierungen wollen wir mythische, exklusive, zum Teil nie gezeigte Objekte aus aller Welt ins Licht der Öffentlichkeit rücken. In einer Gesellschaft, die dem persönlichen Erleben immer mehr Bedeutung beimisst, bieten wir unseren Besuchern eine innovative und unvergessliche Herangehensweise an.

### SEIT ÜBER 25 JAHREN IM DIENSTE DER KULTUR

Seit *Tout Hergé* (1991), über *Tout Simenon* (1992), *1945 war ich 20* (1995), *Made in Belgium* (2005) oder auch *Von Salvador bis Dalí* (2016) bis, zuletzt, *Generation 80 Experience* (2018), haben unsere Ausstellungen insgesamt über **3.000.000 BELGISCHE UND AUSLÄNDISCHE BESUCHER** angelockt.

## KONTAKT

CaracasCom

Hélène van den Wildenberg

☎ +32 (0)495 22 07 92

✉ [info@caracascom.com](mailto:info@caracascom.com)

## COMMISSIONERS

René Schyns

*Generalkommissar der Ausstellung*

Dimitri Laboury

*Wissenschaftlicher Kommissar*

Simon Connor

*Wissenschaftlicher Kommissar*